

## Visonderzoek Bosbeek 01/09/2012



Samenkomst aan de Kerk van Opoeteren om 9.00 u

Het visonderzoek kadert binnen geplande en reeds uitgevoerde natuurtechnische ingrepen aan provinciale waterlopen die bestendig zijn als natte natuurverbinding (Bosbeek). De gegevens zullen bijdragen tot het vastleggen van de nulsituatie. Verder worden enkele zijbeken (Busselziep, Kattenbeek, Kleine Beek, Lietenbeek, Kreeftenbeek) onderzocht op vraag van het hoofdbestuur van ANB specifiek naar het voorkomen van een relictpopulatie beekprik.

De bevissing wordt gecoördineerd door de Dienst Water van de Provincie Limburg en wordt uitgevoerd onder leiding van Thierry Gaethofs en door een aantal mensen van de vissenwerkgroep van Likona.

### **Meetpunten:**

1. Bosbeek opwaarts uitloop Berkeinderzijk
2. Busselziep monding in Bosbeek
3. Busselziep bovenloop
4. Bosbeek en Bosbeek thv monding Kattenbeek
5. Lietenbeek in Bosbeek
6. Bosbeek opwaarts Willem Tell in Oplabbeek

	Meetpunt 1	2	3	4 Bosbeek	Monding Kattenb.	5	6
Beekprik		25	30 larven				
Bermpje	13	7		3	10		
Blankvoorn	4						
Blauwb.gr.	4						1
Dried. Stb.	102	45		3	10	26	173
Giebel	4						
Kwabaal				1	7		
Regenboogforel	3						
Serpeling	9				4		
Snoek					3		
Tiend. Stb.	31	6					1
Zonnebaars	4						

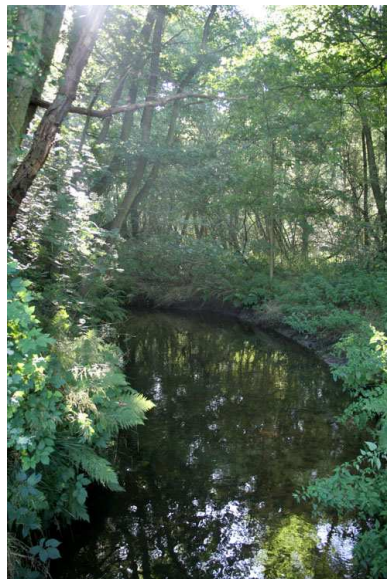
**Meetpunt 1:** geleidbaarheid: 213 ms/cm



3 regenboogforellen van  
34, 36 en 38 cm



4 blankvoorns



4 giebels



9 serpelingen

**Meetpunt 2:**



Tiendoomige stekelbaars



25 beekprikken

**Meetpunt 3:** Geleidbaarheid 218 ms/cm



30 meter bevist, 30 larven van beekprik, waarvan de kleinste 2 cm !

**Meetpunt 4:** Geleidbaarheid 231 ms/cm



Snoek ( 3 ex.)



Kwabaal ( 8 ex.)

**Guido Jansen**