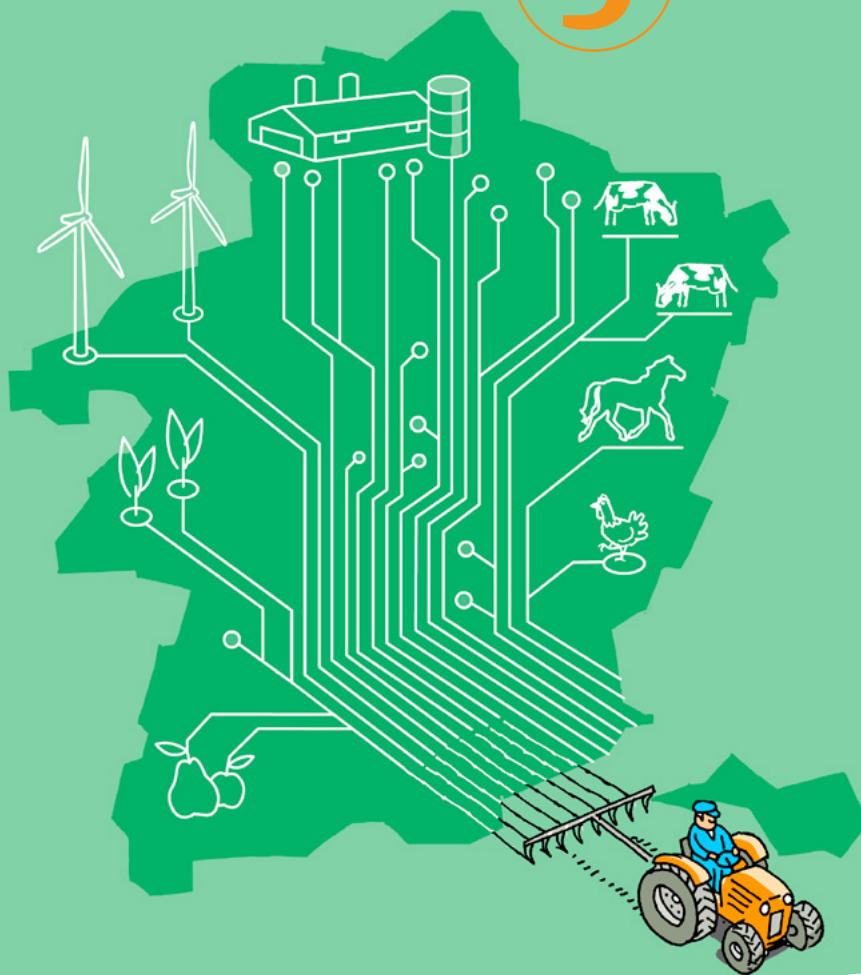


# Provinciale INNOVATIE-AWARD

## Land- en tuinbouw

2015

5<sup>de</sup>  
editie



provincie  
Limburg



# Provinciale INNOVATIE-AWARD • land- en tuinbouw

Het belang van innovatie, ook in de land- en tuinbouwsector, wordt niet betwist. Innovatie is noodzakelijk om concurrentiekracht te behouden en te versterken, en als hefboom voor maatschappelijke uitdagingen. De land- en tuinbouwsector kent vandaag vele uitdagingen, zoals o.a. de Russische importban van begin augustus die een negatieve impact heeft op onze primaire sector en de ganse agrovoedingscluster. Innovaties kunnen dan helpen om uitdagingen om te buigen tot opportuniteiten. Voor deze 5de editie van de Limburgse Innovatie-Award voor de Land- en Tuinbouw leggen we daarom de focus op de verwerking en vermarkting van agrarische producten.

Met de Innovatie-Award krijgen ook individuele land- en tuinbouwers de kans hun creatieve ideeën te realiseren.

*Inge Moors,  
gedeputeerde van landbouw*

## PRAKTISCHE INFO

### THEMA

Projecten die binnen het thema: **“Verwerking en vermarkting”** passen, genieten de voorkeur

### VOOR WIE

Iedereen met een innovatief projectidee dat uitgewerkt kan worden binnen de land- en tuinbouw op het grondgebied van de provincie Limburg

### WANNEER INDIENEN

De uiterste indiendatum is **2 maart 2015**

### WAAR INDIENEN

**Provincie Limburg, Dienst Landbouw & Platteland**  
Universiteitslaan 1, 3500 Hasselt • e-mail: [landbouw@limburg.be](mailto:landbouw@limburg.be)  
De aanvraag moet minstens digitaal worden bezorgd.

### VOORWAARDEN

De projecten moeten inhoudelijk aan de volgende voorwaarden voldoen:

- binnen het jaar minstens gedeeltelijk gerealiseerd zijn
- innovatief zijn
- een voorbeeldfunctie vervullen

### BEOORDELING PROJECT

De projecten zullen beoordeeld worden door een deskundige jury.

Volgende criteria worden in overweging genomen:

- Het innovatief en origineel karakter (40 %)
- De impact en relevantie voor de Limburgse land- en tuinbouw (20 %)
- De haalbaarheid van het project (20 %)
- De kwaliteit en duurzaamheid van het project (20 %)

### PRIJZEN

**5 000 euro per projectvoorstel voor de uitvoering van de 5 beste projecten**

### MEER INFO

011 23 74 41, [landbouw@limburg.be](mailto:landbouw@limburg.be)



limburg.be

provincie Limburg  
Universiteitslaan 1  
B-3500 HASSELT